


## Binnenspiegel vervangen door Z3M

Deze HOWTO is gebaseerd op de informatie die **Ronlitt** op het Z3 Forum heeft geplaatst.


**Het BMW Z3 Forum Nederland > Z3 Techniek lounge > Doe het zelf > Binnenspiegel vervangen door Z3M. Topic 10341**

Nodig: Platte en kruis schroevendraaier.

In mijn geval zat in de  spiegel al een ontvanger en dus hoefde ik hem alleen om te wisselen met de originele.

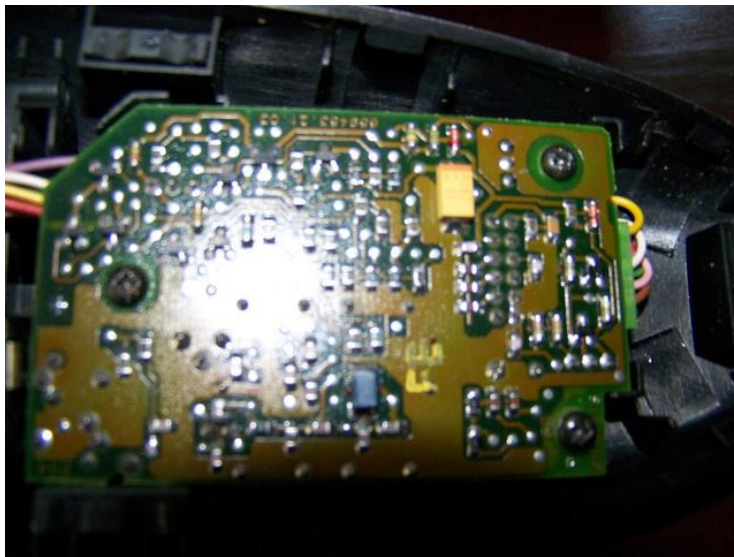
De spiegel kun je door hem tegen de klok in te draaien +- ¼ slag van de voorruit verwijderen. Kapje op de spiegelvoet verwijderen en de stekker los maken.



Maak het voorste randje van de  spiegel los door er met een platte schroevendraaier tussen te wrikken. (voorzichtig anders beschadig je hem.)





Zo ziet het uit als het spiegelglas weg is.




Draai de 3 kruis schroeven los.  
Draai de ontvanger om en je kunt de stekker los maken, er zit ook een blauw kabeltje aan deze moet je er ook afhalen. (Dit is de antenne)



De ontvanger is nu los.  
Doe hetzelfde bij je "normale" spiegel.  
Het enige verschil is de bevestiging van de ontvanger.  
Bij de  zit ie geschroefd bij de "normale" zit ie geklikt.  
Sluit de stekker en het blauwe draadje op de ontvanger aan en stop de ontvanger in de  spiegel.  
Plaats het spiegelglas terug en klik het front terug op de spiegel.  
Rest nog de spiegel in de auto te plaatsen.



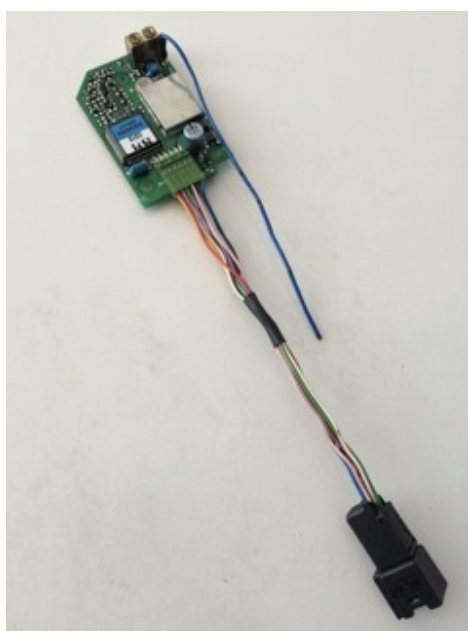
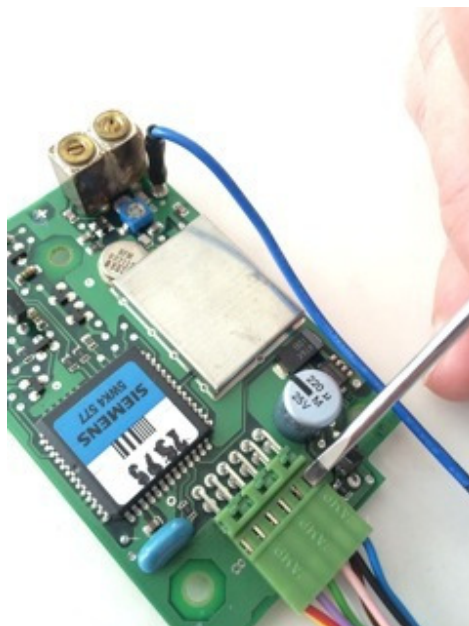
Als er geen ontvanger in de  spiegel zit zul je de draden van je spiegel moeten omzetten. Je zult je draden moeten door knippen want de stekker krijg je nooit door de spiegelvoet heen.  
En later weer aan elkaar solderen en er een krimpkous erom doen, dus niet tekort bij de stekker knippen.

Toevoeging van **RoWi**:

Wij hebben inmiddels onze binnenspiegel vervangen door een zelf ingekorte versie van een E36 spiegel met massieve poot. Daarna hebben we dus ook de printplaat van onze centrale vergrendeling moeten verplaatsen. In de How-To die we daarbij gebruikt hebben werd verteld de draden van de CV door te knippen en opnieuw te solderen, na verwijdering uit de spiegel.

Na e.e.a. eens goed bekeken te hebben hoefde dat in ons geval niet eens. In het groene stekkertje zitten gleufjes waar je wat metaal doorheen ziet. Je kan dit voorzichtig indrukken en zo de draadjes één voor één los maken. Zorg even dat je weet welke kleur waar moet en je kan de draden zo heel makkelijk door de poot van de spiegel halen (even tie-wrap door snijden, voorzichtig natuurlijk). Daarna er weer in klikken en klaar is kees!

Bijkomend voordeel is dat alles ook weer heel makkelijk terug te draaien is. (Dus mocht je je ZZZ ooit nog verkopen aan iemand die alles perse origineel wil... )



**Ronlittle & RoWi bedankt dat je deze informatie wilde delen met de andere forum gebruikers.**