



BMW Z3 roadster und BMW Z3 coupé.
Leistung, die begeistert.
Design, das fasziniert.





Die Chromringe der Frontscheinwerfer sind eine Reminiszenz an die Tradition klassischer Roadster. Sie geben schon optisch einen Vorgeschmack auf ein pures, unverfälschtes Fahrerlebnis.



**Sie haben genau fünf Sinne.
In diesem Roadster werden
Sie einige davon wieder völlig
neu entdecken.**



Inhaltsverzeichnis

Design Z3 roadster

Seite 2-21

Motoren

Seite 22-23

Sicherheit Z3 roadster

Seite 24-25

Innenraum Z3 roadster

Seite 26-31

Farben und Materialien

Z3 roadster

Seite 32-37

Grund- und

Sonderausstattungen

Z3 roadster

Seite 38-41

Design Z3 coupé

Seite 42-43

Sicherheit Z3 coupé

Seite 44-45

Innenraum Z3 coupé

Seite 46-47

Farben und Materialien

Z3 coupé

Seite 48-49

Grund- und

Sonderausstattungen

Z3 coupé

Seite 50-53

Technische Daten

Seite 54-55

BMW Financial Services;

BMW Service

Seite 56-57

Weitere Informationen
finden Sie im Internet.

Unsere Adressen:

www.bmw.com

www.bmw.de

www.bmw.at

www.bmw.ch







Tiefe Sitzposition, edle
Materialien, kraftvolle
Proportionen. Der BMW
Z3 roadster verkörpert
nichts weniger als die pure
Lust auf das Fahren in sei-
ner elementarsten Form.





Sehen Sie, wie edel das Cockpit eines Sportwagens aussehen kann. Spüren Sie die Power der starken Sechszylinder-Triebwerke. Entdecken Sie das wahre Roadster-Feeling.



**Mehr Format, mehr Fahrspaß:
das neue 3,0-Liter-Triebwerk.**

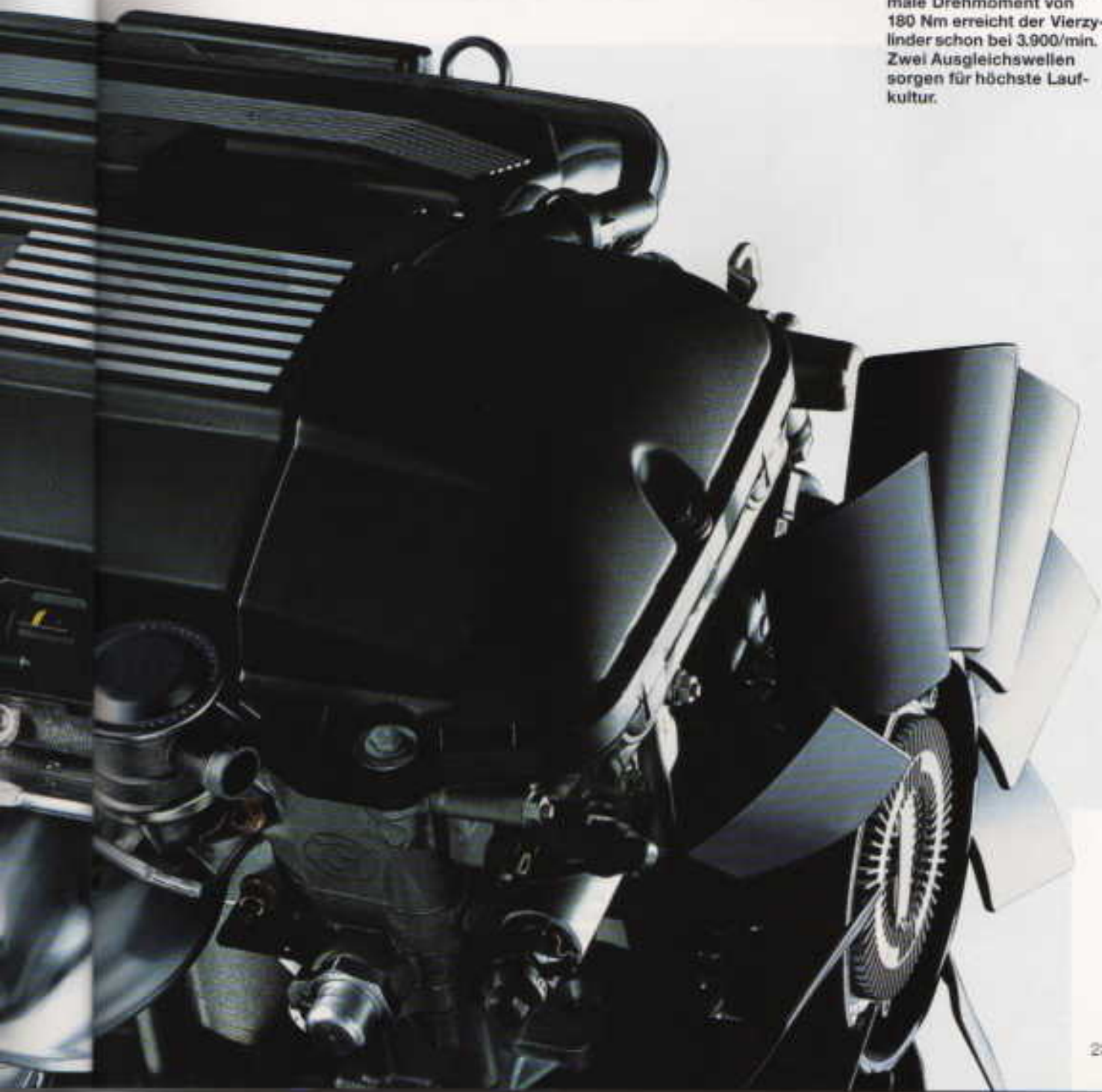


Lust auf Leistung: Mit dem neuen 3,0-Liter-Motor im Z3 roadster und im Z3 coupé stecken jetzt noch mehr Kraftreserven unter der langen Motorhaube. Das Triebwerk mit beeindruckenden 170 kW (231 PS) und 300 Nm Drehmoment gehört zur neuen Reihen-Sechszylinder-Generation von BMW und ist gleichzeitig deren Top-Modell. Mit seinen Leistungswerten löst es bereits auf dem Papier ein Kribbeln in den Fingern aus. Halten Sie das Sport-Lederlenkrad erst in den Händen, steigert sich dieses Gefühl schlagartig mit jedem gefahrenen Kilome-

ter. Vehement und völlig mühelos beschleunigt der Reihen-Sechszylinder in genau sechs Sekunden auf die 100-km/h-Marke. Dabei begleitet Sie das Triebwerk mit einem Sound, der Ihnen unter die Haut gehen wird. Den gleichen Genuß bietet der neue Z3 roadster 2.2i. Dieser zweite neue Reihen-Sechszylinder-Benziner mobilisiert aus 2,2 Liter Hubraum 125 kW (170 PS). Beiden Saugmotoren gemein ist die nochmals verbesserte Spontaneität, mit der sie auf jeden Gasbefehl reagieren, und ihr turbinenartiger Lauf bis zum elektronisch geregelten Drehzahllimit.



Der Einstieg in die BMW Roadster-Welt beginnt mit dem durchzugsstarken 1,9-Liter-Motor. Das maximale Drehmoment von 180 Nm erreicht der Vierzylinder schon bei 3.900/min. Zwei Ausgleichswellen sorgen für höchste Laufkultur.





Ob bei einer frontalen oder einer seitlichen Kollision – im BMW Z3 roadster sind Sie rundum geschützt. Bei einem Seitenaufprall verringern die serienmäßigen Seiten-Airbags das Verletzungsrisiko im Brustbereich ganz erheblich.



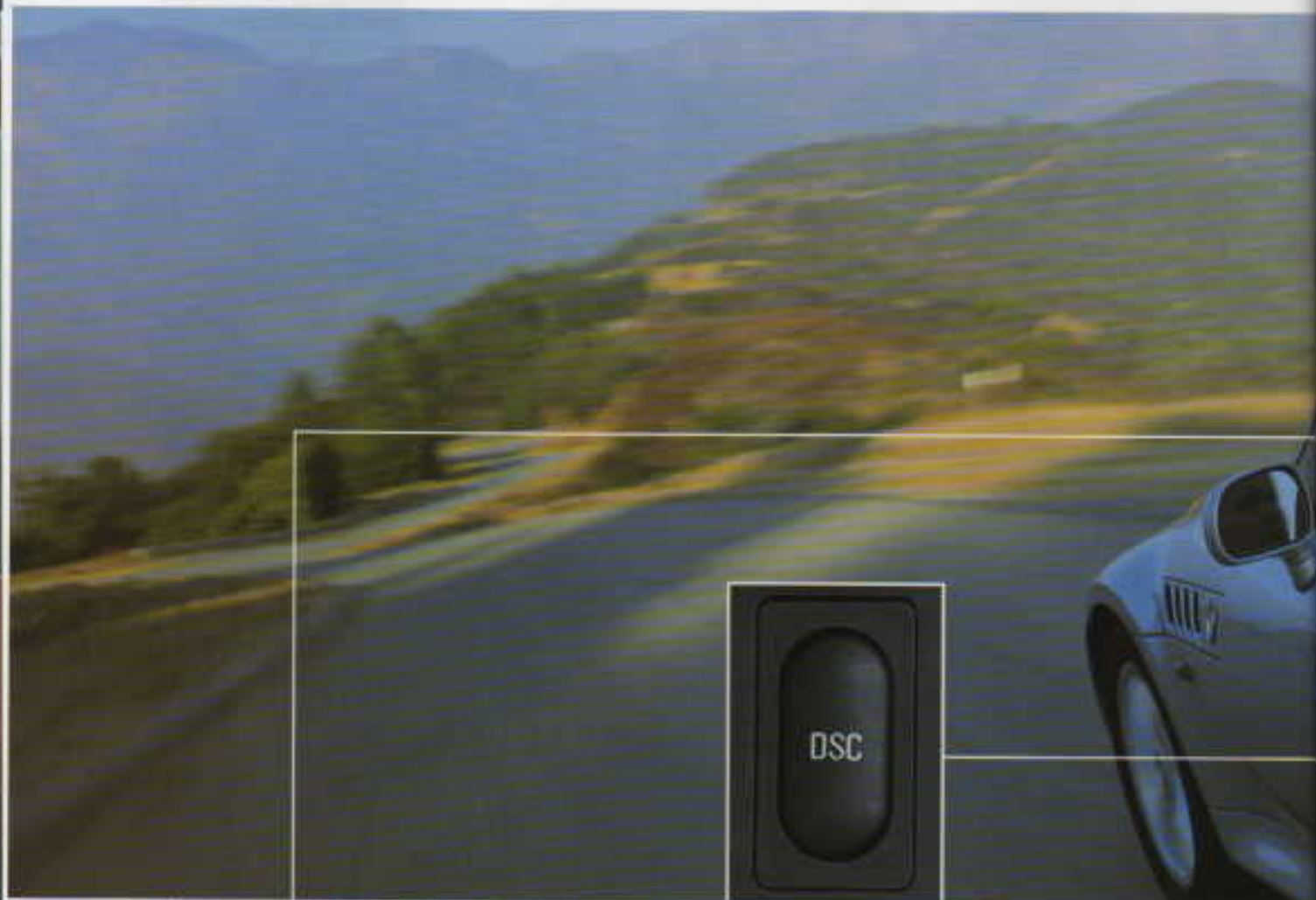
So gut kann Sicherheit aussehen. Die schwarzen Überrollbügel (auf Wunsch) unterstreichen wirkungsvoll die Optik Ihres BMW Z3 roadster und erhöhen gleichzeitig die Sicherheit. Sie sind direkt hinter den Kopfstützen angebracht.



Andere Roadster haben einen Gurt, der BMW Z3 roadster hat ein Rückhaltesystem. Es besteht aus Gurtschloßstrammer, Gurtkraftbegrenzer und Submarining-Stütze. Der Gurtschloßstrammer z. B. sorgt bei einer Kollision dafür, daß Schulter- und Beckengurt fest anliegen.



Bei den Sicherheitsausstattungen ist es besonders wichtig, daß sie stets auf dem neuesten Stand sind. Deshalb kommt im BMW Z3 roadster serienmäßig die neue Generation zweistufiger Airbags zum Einsatz, die je nach Unfall-schwere ausgelöst werden.



Die Automatische Stabilitäts Control + Traktion (ASC+T) verhindert auf rutschigem Untergrund ein Durchdrehen der Antriebsräder und sorgt in Kurven oder beim Anfahren für sicheren Grip.

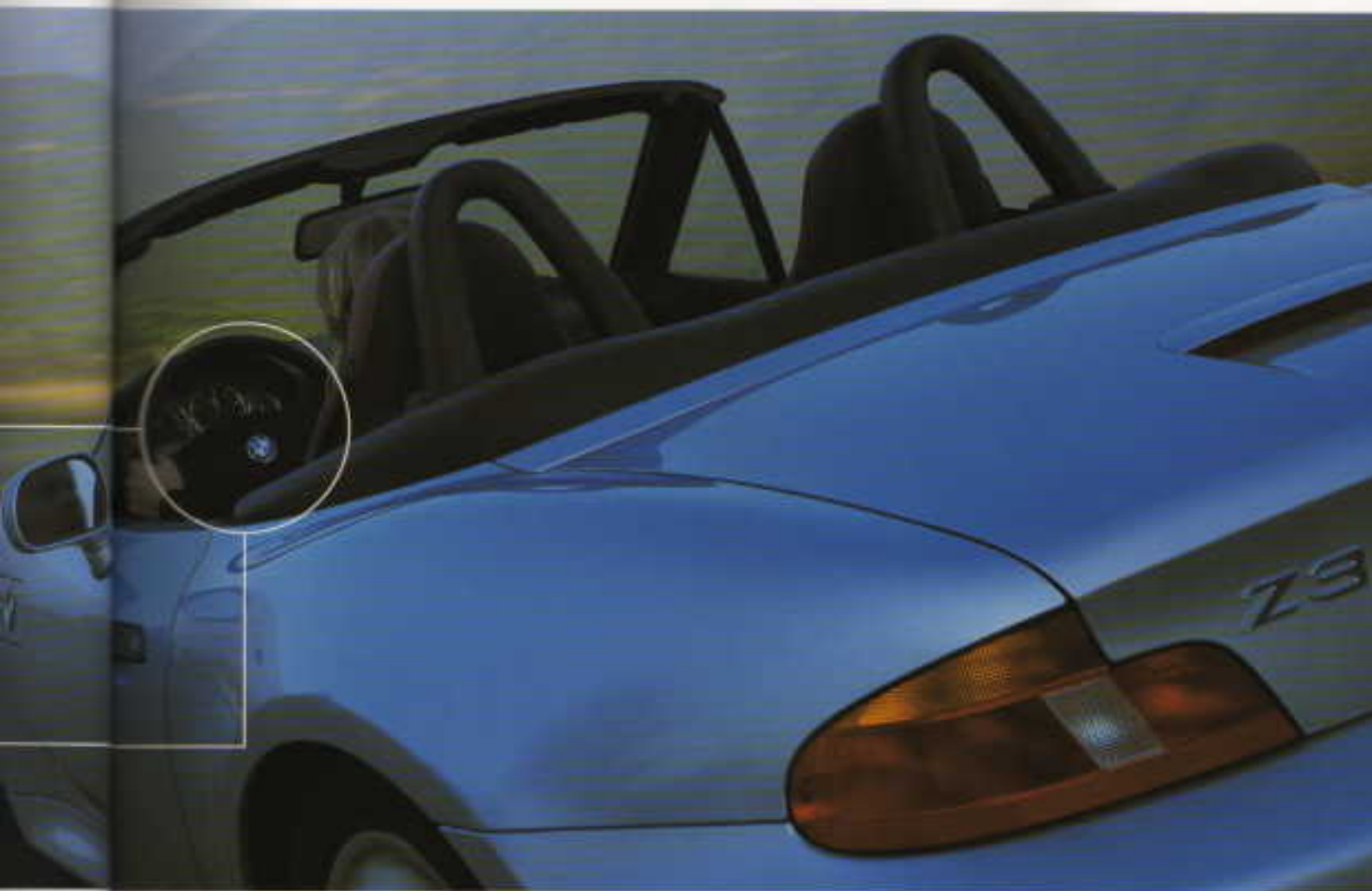


Die auf Wunsch erhältliche Dynamische Stabilitäts Control (DSC), inkl. ADB und DBC, gewährleistet ein Höchstmaß an Fahrstabilität. Sie bezieht alle vorgelagerten Fahrwerksregelsysteme wie ABS oder ASC+T ein und erkennt

eine Schleuderneigung schon im Ansatz. Ihr BMW Z3 roadster wird durch Eingriff ins Motormanagement und bei Bedarf auch durch selbsttätigen Bremsengriff an den einzelnen Rädern innerhalb weniger Millisekunden stabilisiert.

Wahrscheinlich-
keitsaus-
beson-
dere
sie stets
in Stand
zu sein
nimmt im
serien-
generation
Wegs zum
Unfall-
t werden.

Spüren Sie die Straße mit der Sicherheit
hochpräziser Sensoren.



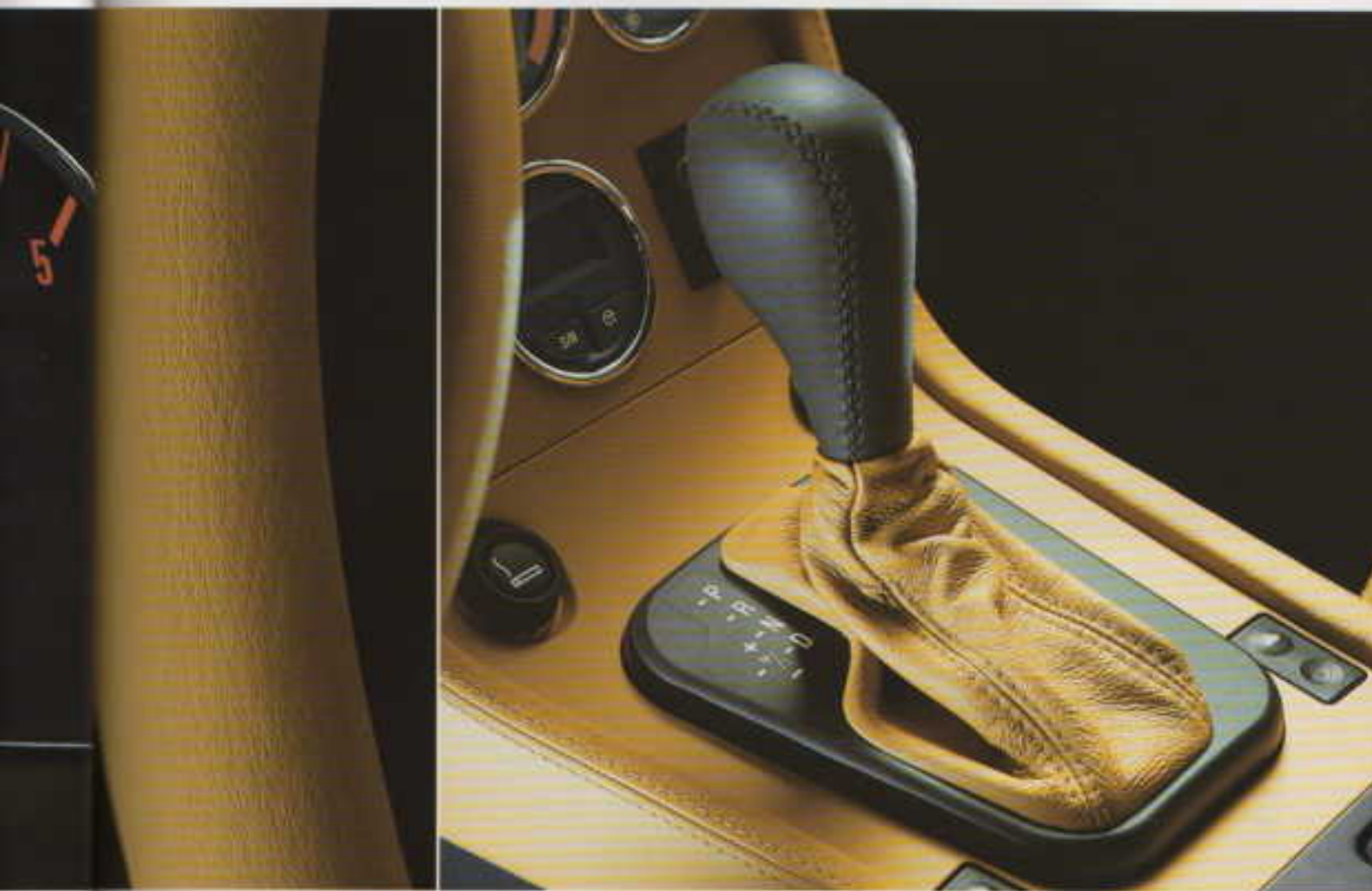
ung
hr BMW
urch
manage-
erf auch
n Brems-
zelen
weniger
illisiert.

Die menschlichen Sinnesorgane sind sehr sensible Sensoren für kritische Situationen. Doch um eine solche Situation auch sicher beherrschen zu können, bedarf es hochpräziser Regelsysteme, von denen der BMW Z3 roadster eine ganze Reihe an Bord hat. Diese Systeme wie ABS, ASC+T und die als Option erhältliche DSC überwachen permanent den Fahrzustand des Wagens und stabilisieren ihn durch aktiven Eingriff in die Fahrzeugsysteme schneller und exakter, als ein Mensch dies je könnte.

Nehmen Sie das Lederlenkrad fest in die Hand. Beobachten Sie den Drehzahlmesser. Schon spüren Sie: Dieser Roadster ist genau für Sie gemacht.



Beim Fahren sollten Sie Ihren Blick natürlich immer auf die Straße richten. Deshalb möchten wir Ihre Aufmerksamkeit hier einmal voll und ganz auf das attraktive Cockpit des BMW Z3 roadster lenken. Die Instrumente sind klassisch rund, die Oberflächen so edel wie Ihre Absichten beim Offentfahren: der pure Genuß. Das serienmäßige M Lederlenkrad gibt dem sportlichen Ambiente dieses Roadsters den letzten Schliff, das M Lederlenkrad ist optional erhältlich.



die
zeit
s
ch
er-
rs
ältlich.

Mit der neuen 5-Gang-EH-Automatic mit Adaptiver Getriebesteuerung (AGS) und Steptronic setzen Sie die kraftvolle Motor-Charakteristik der beiden neuen Reihen-Sechszylinder 2.2i und 3.0i jederzeit optimal in Vortrieb um. Dazu schlie-

ben Sie den Wählhebel in Position „D“, alles weitere erledigt die selbstlernende AGS für Sie. Sie registriert Ihren persönlichen Fahrstil und stimmt die Schaltvorgänge optimal darauf ab. Möchten Sie lieber selbst schalten, schieben Sie den

Wählhebel in das Sportprogramm „S“. Mit der Steptronic können Sie dann nach Belieben hoch- oder runterschalten – ein kurzes Antippen des Wählhebels nach vorn oder nach hinten genügt, ganz ohne zu kuppeln.

A close-up photograph of the interior of a BMW Z3 Roadster. The steering wheel is the central focus, featuring a three-spoke design with a blue leather-like finish and a silver BMW roundel in the center. Behind the wheel, the instrument cluster is visible, containing a speedometer on the left and a tachometer on the right, both with orange needles and markings. To the left of the steering wheel, a portion of the dashboard is visible, showing a circular air vent and a control knob. The overall color scheme is a mix of blue and silver tones.

Roadster-Feeling pur: Die erweiterte Lederausstattung Oregon Point in frischem Topasblau und die Interieuroberfläche Mattchrom setzen technisch-moderne Akzente im Innenraum des Z3 roadster. Dabei sind Mittelkonsole, Schalthebelknäuf, Türleisten und die Spange des Sport-Lederlenkrads in Mattchrom gehalten. Auf BMW typischen Komfort sollten Sie auch in einem Roadster nicht verzichten. Die FCKW-freie Klimaanlage, der Bordcomputer, die zweistufige Sitzheizung und das empfangsstarke Radio BMW Business CD tragen perfekt zu Ihrem Wohlgefühl bei.





Die Ausstattung Leatherette in Schwarz oder Apricot ergänzt das Polsterangebot. Mit dem Flachgewebe im Karodesign entscheiden Sie sich für ein hochwertiges und langlebiges Bezugsmaterial. Diese Polsterung wird in der Farbe Anthrazit angeboten.



Um dem BMW Z3 roadster noch puristischere Züge zu geben, haben wir das Leder Klassik entworfen. Seine glatte Oberfläche wirkt sehr robust und natürlich. Die Farben:

Schwarz und Impaläbraun. Die Ausstattung Leder Oregon mit einer feinen Punktstruktur ist in Beige, Taninrot, Topasblau und Schwarz erhältlich.



Die Auftragsarbeiten und die Kundenarbeiten der Z3 roadster

**Fühlen Sie die Sonne auf der Haut,
riechen Sie den Duft edlen Leders.
Willkommen in der freien Natur.**



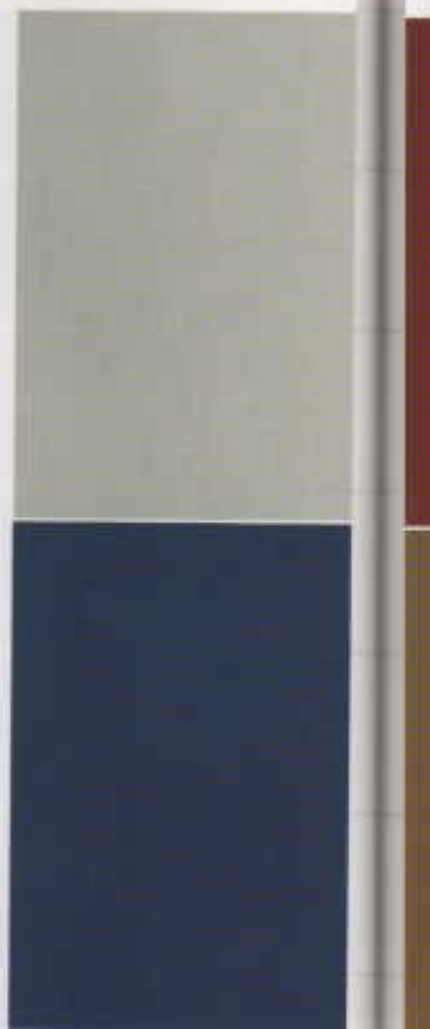


Die Außenfarben.

Uni



Metallic

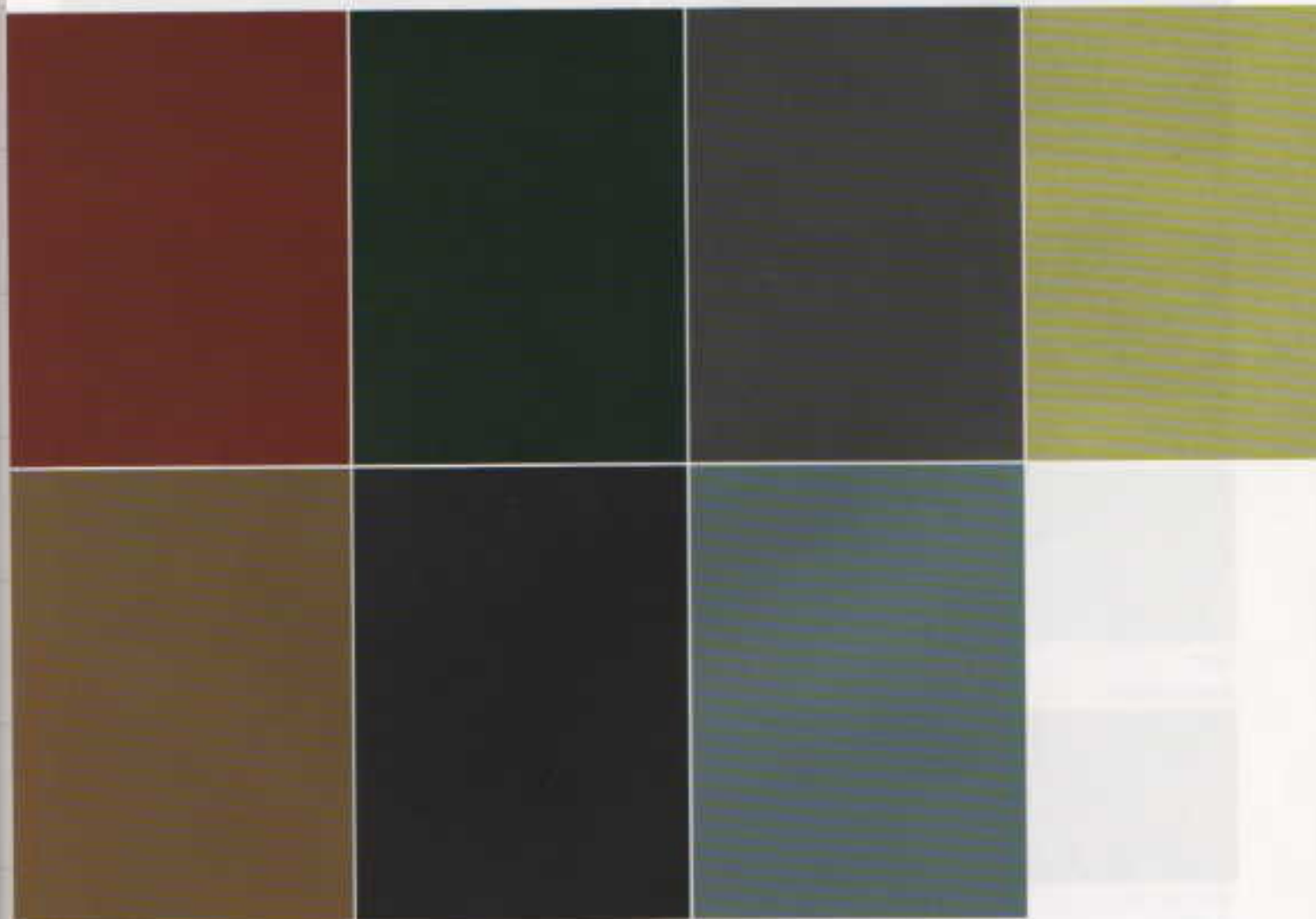


Die Farben für den Z3 roadster:
Als Uni-Töne stehen Alpinweiß,
Hellrot II, Schwarz und Dakar-
gelb zur Wahl (links).

Als Metallic-Farben sind Titan-
silber, Siena rot, Oxfordgrün,
Stahlgrau, Pistaziengrün, Topas-
blau, Impalabraun, Saphir-
schwarz und Atlantablau erhält-
lich (Seite 32/37, von links nach
rechts).



Farben verleihen Automobilen ganz eigene Charakterzüge. Der BMW Z3 roadster erscheint je nach gewähltem Farbton eine Nuance sportlicher, edler oder kraftvoller. Die folgenden Seiten zeigen das umfangreiche Farbspektrum für dieses Modell.



Die Außenfarben und die Innenfarben des Z3 roadster.

Außenfarben							
Unit							
300 Alpinweiß	337 Dabergelb	415 Hellrot II	658 Schwarz	354 Titanfibre	362 Sienarot	430 Oxfordgrün	466 Pistazengrün
○ S		○ S	○ S	○ S	○ S	○ S	● S
○ S	○ S	○ S	○ S ○ B ● S ● S	○ S	○ S	○ S	● S
			● S				
			○ S	● S	● S		
			○ S				
			● S ● S		○ S	● S ● S	
			● S				
			●				

● Besondere Farbharmonie.
○ Empfohlene Farbkombination.

S: Verdeckfarbe Schwarz.
B: Verdeckfarbe Dunkelbeige.

Symbol mit Buchstabe gibt Kombination Außen-/Innenfarbe und Verdeckfarbe an. Beispiel:

Empfohlene Farbkombination für Z3 roadster mit Lackierung Titan-silber ○ S: Leder Oregon

Metallic*

468 Pastelgrün

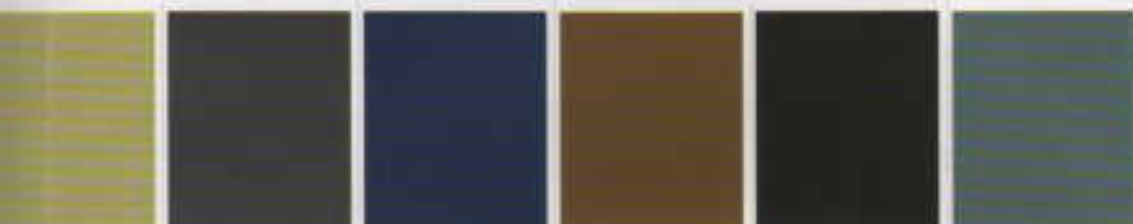
400 Stahlgrau

364 Topasblau

416 Impalabraun

479 Saphirschwarz

306 Allantiblau



Innenfarben (Polster/Interieur)

● S	○ B	○ S		○ S	● S		Anthrazit/Schwarz	
● S	○ S	○ S	○ S	○ S ○ B ● S ● B	● S		Schwarz/Schwarz	
	● S				● S		Apricot/Schwarz	
	● S				● S		Tannrot/Schwarz	
		● S			● S		Topasblau/Schwarz	
	○ S				● S ● B	● B		Beige/Beige
			● S		● S		Impalabraun/Schwarz	

Schwarz und Wdeck Schwarz.
Lack-Polster-Wahlkombinationen
über die dargestellten Empfeh-

lungen hinaus sind auf Wunsch
möglich.

* Sonderausstattung.
* Gilt nur für Leder-Klassik.

Die Materialien.

Serie	Sonderausstattung				
Serienstz	Serienstz/ Sportsitz	Serienstz/ Sportsitz	Serienstz/ Sportsitz	Serienstz/ Sportsitz	Serienstz/ Sportsitz
Stoff Flächgewebe	Leatherette Struktur	Leder Oregon	Erweiterte Lederaus- stattung Oregon	Leder Klassik	Erweiterte Lederaus- stattung Klassik
					
H1AT					
	K3SW	Q2SW	Q4SW	R7SW	R8SW
	K3DN				
		Q2TD	Q4TD		
		Q7PB	Q4PB		
		R5SN	R6SN		
				R7CP	R8CP

* Ohne Aufpreis.

Die Innenfarben und Verdeckfarben.

Stoff Flachgewebe



Anthrazit

Leatherette Struktur



Apricot



Schwarz

Leder Klassik



Schwarz



Impelsbraun

Leder Oregon



Taninrot



Topasblau



Beige



Schwarz

Interieurleisten

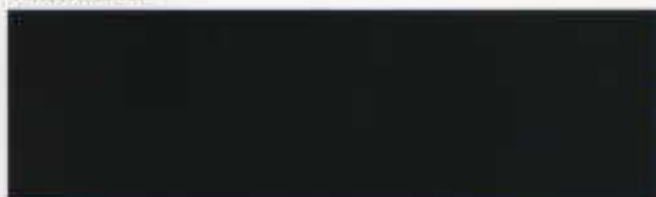


Ahorn hell



Mattchorn

Verdeckfarben



Schwarz



Dunkelbeige

